

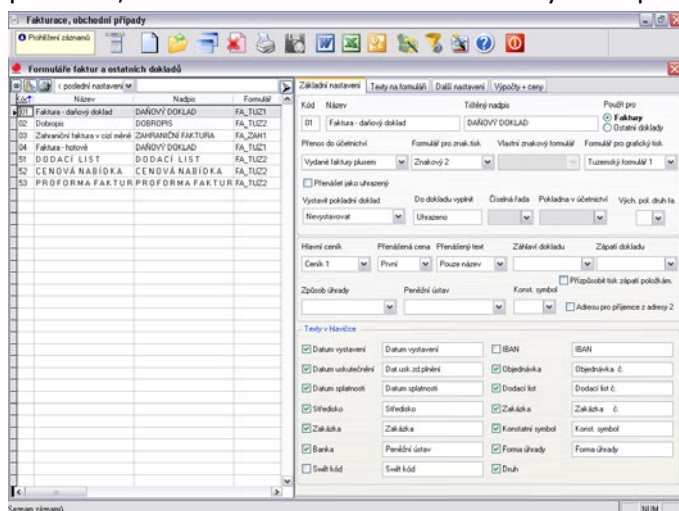
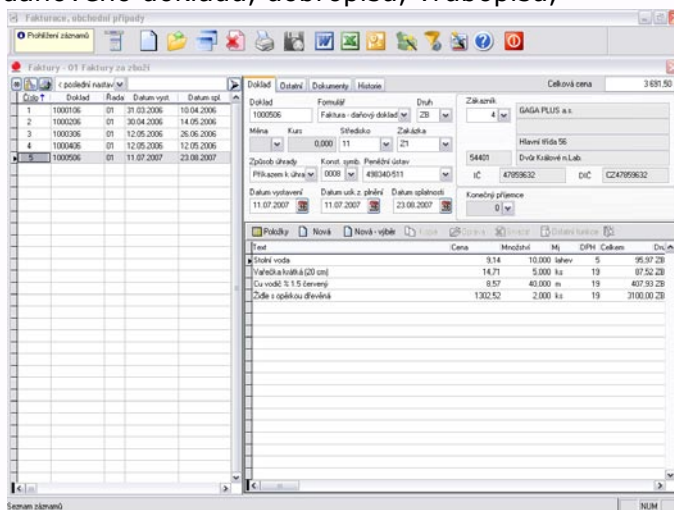
## FAKTURACE

Fakturace, i když tento pojem již obchodní zákoník nezná, představuje vlastně úplnou přípravu různých dokumentů spojených s předáním zboží, výrobků nebo služeb zákazníkům i dalších dokumentů vztahujících se k obchodnímu případu. Je tedy možno připravit dodací list, vystavit vyúčtování ve formě faktury, daňového dokladu, dobropisu, vrubopisu, proforma faktury, penalizační faktury či uživatelem určeného a jím

pojmenovaného výstupního dokladu. Například je tak možné také vystavit kupní smlouvu, záruční či kalkulační list.

V hodnotovém vyjádření se modul neomezuje jen na tuzemskou měnu, ale je možné použít i jiných měn včetně jejich tisku. Uživatel má možnost připravit dva zásadní typy dokumentů, jmenovitě faktury a jim podobné dokumenty a ostatní doklady. Tyto doklady - dokumenty modul dovoluje rozdělit do několika číselných řad, definovat obsah formuláře s výběrem údajů i přidělením názvů těmto údajům, včetně propojení na účetnictví. Každý formulář obsahuje část záhlaví a část položkovou.

Pro přípravu formuláře (faktury, daňového dokladu apod.) se využívá řady číselníků, které uživatel sám naplňuje. Jedná se o číselníky konstantních symbolů, přírážek a slev, způsobu úhrady, bankovních účtů u peněžních ústavů, středisek, záhlaví (předem definovaných textů). Pochopitelně jako většina modulů **Helios Red** i modul "Fakturace" využívá databázi obchodních partnerů a je tedy možné při vyplňování faktury přebírat údaje o zákaznících z tohoto souboru. Uživatel má možnost sám připravit několik ceníků, ze kterých přesunuje údaje do položek výstupního dokladu (např. faktury) a provádí s nimi výpočet, včetně přírážek, slev a mezisoučtů. Je možné využít i propojení na modul Skladová evidence



a ceník naplnit cenami ze skladových karet. Z ceníku je možno jako vedlejší produkt tisknout firemní ceníky, jejichž tvar si uživatel sám určí pomocí vestavěného generátoru sestav. Obsah každého řádku - položky dokumentu si pro tisk uživatel také sám může definovat. Všechny výstupní sestavy lze tisknout jak na obrazovku či tiskárnu, tak i uložit jako soubor ve formátu txt, html, případně xls. Integrovaně je řešen celý výpočet daně z přidané hodnoty a je možno si vybrat ze dvou způsobů výpočtů, případně vybrat způsob zaokrouhlování.

Všechny připravené doklady má uživatel neustále k dispozici k jejich prohlížení, kopírování, hledání v nich, vyvolání hromadného tisku, získání různých přehledů kompletních i dílčích za typy dokladů, časové období a také například i za jediného vybraného zákazníka. Součástí je i přehled daně z přidané hodnoty, který obsahově odpovídá záznamní povinnosti. Kromě vazby u vstupů na evidenci skladů a obchodní partnery, zajišťuje modul spojení s daňovou evidencí či podvojným účetnictvím, a to formou exportu vydaných faktur a dalších uživatelem určených druhů dokladů, které se v účetnictví doplní o způsob průčtování.

Celý modul fakturace je možné používat samostatně nebo jako součást celé aplikace **Helios Red**. Stejně jako u všech modulů je k dispozici celá řada standardních funkcí jako je systém přístupových práv, generátor sestav, systém bezpečnostních protokolů, definice tiskáren pro znakový tisk, zálohování dat, systémová konfigurace a další.

Modul respektuje i rozdílné požadavky na vybavení a komfortnost. K základní verzi určené pro malé firmy s jednoduchou problematikou je možné zakoupit nadstandardní funkci pro elektronickou výměnu dat (EDI).

## Základní rysy modulu FAKTURACE

- Modul provázaný s moduly Daňová evidence nebo Podvojného účetnictví, Skladové evidence, Nákupu a prodeje a Obchodních partnerů
- Příprava jakýchkoliv volně definovaných dokladů s možností vazby na program skladové evidence (faktura, daňový doklad, zahraniční faktura, proforma faktura, zálohová faktura, doklad o přijetí platby, doklad o použití, cenová nabídka, kalkulace, kupní smlouva, záruční list, dodací list, prodejka, daňový dobropis, vrubopis,...)
- Možnost přípravy několika číselných řad a využití automatického číslování faktur a ostatních dokladů
- Možnost přípravy a využití více ceníků včetně jejich tisku nebo vazba na skladové karty
- Při vystavení dokladu možnost použít připravených ceníků, vložit individuální výpočty, nadefinované texty a záhlaví, mezisoučty, přírážky, slevy, celkové součty
- Možnost využití již stávajících faktur nebo ostatních dokladů pro vytvoření nového dokladu kopírováním
- Možnost vytváření faktur z více dodacích listů - sběrné faktury
- Podpora cizí měny při vystavení zahraničních faktur, dodacích listů apod.
- Možnost vystavení příjmového pokladního dokladu do modulu Podvojně účetnictví
- Široká možnost hledání a výběru mezi jednotlivými doklady
- Přímý tisk dokladů i s několika kopiemi nebo hromadný tisk dokladů
- Přehled prodaných položek z vybraných dokladů za zvolené období
- Přehledy dokladů za období, zákazníka, číselné řady, formy úhrady, formuláře (generátor sestav)
- Sumární přehledy dokladů za zvolené období členěné do měsíčních, týdenních nebo denních intervalů
- Export vystavených dokladů do účetnictví přímo nebo formou souborů na disketě při odděleném zpracování (kniha vydaných faktur)
- Rozsáhlá nabídka nastavení uživatelské konfigurace pro usnadnění práce s programem
- Možnost sledování historie dokladu
- Možnost provázání jednotlivých dokladů s externími soubory, tisk sestav do souborů MS Office
- Podpora EDI (elektronická výměna dat)