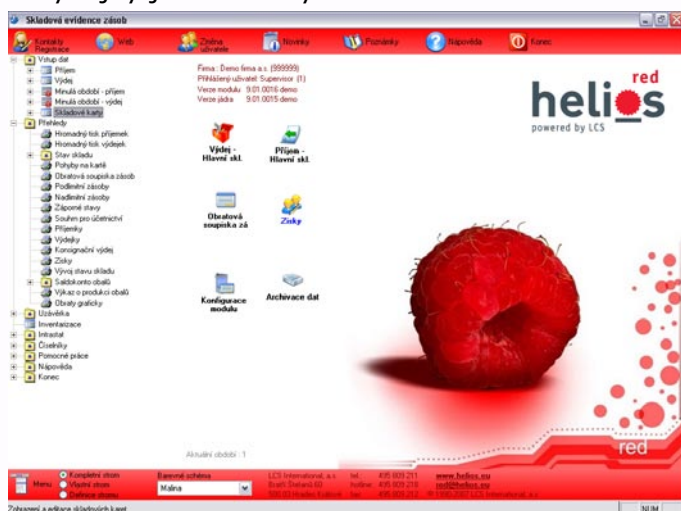
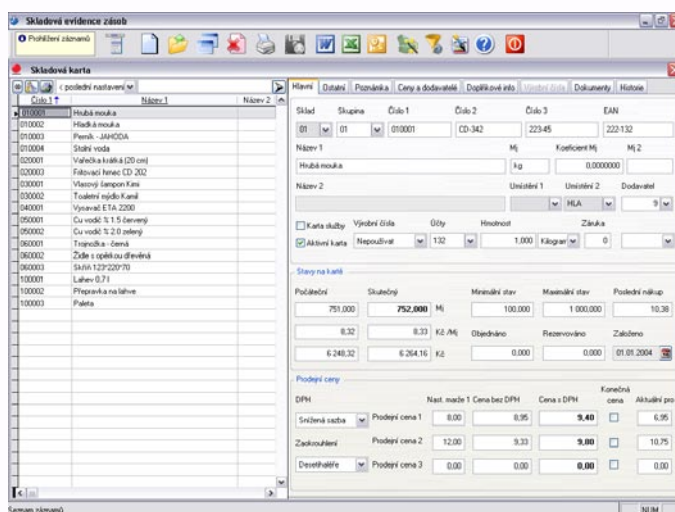


SKLADY

Modul Skladová evidence je možné používat samostatně nebo jako součást aplikace **Helios Red**. Poskytuje širokou škálu možností vedení skladové evidence a to jak pro zásoby surovin, materiálu, hotových výrobků i polotovárů nebo zboží. Systém dovoluje vést více skladů hromadně. Mohou jej použít po příslušném nastavení parametrů jak výrobní, tak obchodní organizace i firmy zabývající se službami. Základem evidence je skladová karta, obsahující identifikační číslování ve formě povinného až třináctimístného označení doplněného o skupinu a další až tři uživatelem definovatelná číslování. Popis položky zpřesňuje název v češtině, případně i v cizím jazyce, dvě měrné jednotky s koeficientem přepočtu a dvojí identifikace umístění. Ke skladové kartě je možné připojit obrázek, případně libovolný text ve formě poznámky. Skladová karta obsahuje také záložku se seznamem nejčastějších dodavatelů skladové položky a přehled posledních nákupních cen jednotlivých dodavatelů. Dalšími informacemi jsou počáteční a aktuální stavy na kartě ve fyzických i peněžních jednotkách včetně ceny za měrnou jednotku, doplněné údaji o požadovaných maximálních a minimálních zásobách. V základní cenové části je uvedena skladová cena a tři úrovně obchodních marží a prodejních cen. Při zakoupení funkce Ceníky se na skladové kartě zpřístupní tabulka pro zadávání dalších prodejních cen, které je možné rozčlenit do ceníků. Další nadstandardní funkcí je možnost využívat Výrobních čísla. Pohyby na skladě se zaznamenávají do příjmem a výdejek, které jsou programem propočítávány a promítají se okamžitě do stavu zásob. Z výdejek je možno vystavit další návazné doklady, např. převodku na jiný sklad, dodací list nebo fakturu do modulu Fakturace. Do výpočtů cen je možno zahrnout i různé formy přírážek a slev a to jak k celému dokladu, tak k jednotlivým položkám. Bohaté výstupy zajišťují tisk příjmem a výdejek, informace o stavu skladu a pohybech na kartě, upozornění na podlimitní a nadlimitní zásoby. Pro rozborové účely lze získat různé přehledy příjmů a výdejků v obrátové soupisce zásob. Všechny výstupní sestavy lze tisknout jak na obrazovku či tiskárnu, tak i uložit jako soubor ve formátu txt, html, xls nebo pdf. Skladové karty slouží i jako výchozí údajová základna pro tisk ceníků, jejichž obsah si uživatel definuje. Rovněž ze skladovaného sortimentu lze připravit i další výstupní doklady v návazných modulech např. cenové nabídky, kalkulace, objednávky apod. a to propojením na modul Fakturace nebo Nákup a prodej. Nezbytnou součástí Skladové evidence je inventarizace umožňující přípravu a provedení inventur. Volba "uzávěrka" zabezpečuje jednak průběžné uzávěrky, které je doporučeno provádět v souladu s termíny účetních uzávěrek, dále roční uzávěrku a konečně jednorázový zápis počátečních stavů nutný při přechodu na automatizované zpracování. Modul Skladová evidence podporuje



obsah si uživatel definuje. Rovněž ze skladovaného sortimentu lze připravit i další výstupní doklady v návazných modulech např. cenové nabídky, kalkulace, objednávky apod. a to propojením na modul Fakturace nebo Nákup a prodej. Nezbytnou součástí Skladové evidence je inventarizace umožňující přípravu a provedení inventur. Volba "uzávěrka" zabezpečuje jednak průběžné uzávěrky, které je doporučeno provádět v souladu s termíny účetních uzávěrek, dále roční uzávěrku a konečně jednorázový zápis počátečních stavů nutný při přechodu na automatizované zpracování. Modul Skladová evidence podporuje

sledování obalů a umožňuje vytvořit výkaz o produkci obalů pro EKO-KOM. Rovněž program podporuje evidenci pohybů pro ČSÚ a umožňuje vytvoření výkazu INTRASTAT. Stejně jako u všech modulů je k dispozici celá řada standardních funkcí jako je systém přístupových práv, generátor sestav, definice tiskáren pro znakový tisk, zálohování dat a další. Modul respektuje i rozdílné požadavky na vybavení. K základní verzi modulu lze zakoupit rozšiřující funkce nebo zakoupit modul jako komplet za zvýhodněnou cenu.

Základní rysy modulu SKLADY

- Modul je možné navázat na programy podvojného účetnictví, fakturace, nákupu a prodeje a obchodních partnerů
- Univerzální použití modulu pro sledování skladu zásob zboží, surovin, materiálů, polotovarů, výrobků nebo obalů
- Skladová karta s možností definovat přístupnost jednotlivých polí karty
- Komfortní systém hledání ve skladu
- Možnost sledování historie operací na skladové kartě
- Vedení skladových cen metodou váženého aritmetického průměru
- Klasický příjem, výdej s možností vystavení návazných dokladů (převodky, průběžky, faktury, dodací listy atd.)
- Výběr prodejních cen z ceníků provázaných na konkrétního odběratele či skupinu odběratelů
- Systém přírážek a slev s vazbou na obchodní partnery a rozdělení do skupin
- Nepřeborné množství výstupů (seznam příjmů, výdejů, stavu skladu, obrátové soupisky, pohyby na kartě, podlimitní a nadlimitní stav skladu, inventarizační sestavy, statistika skladu, komise,...)
- Možnost využívat on line čtečku čárového kódu či datový terminál
- Hromadné označování karet pro další operace (přepočty cen a marží, doplňování údajů, tisky pohybů, obrátů, stavů apod.)
- Variabilní způsob inventury skladu včetně potřebných součtů a výstupů
- Možnost definice uživatelské konfigurace, číselníků a nastavení práce s programem
- Možnost definovat pohyby na skladě s vazbou na vystavení návazných dokladů
- Možnost evidovat Výrobní čísla (výrobní čísla, sériová čísla, šarže a expirace)
- Možnost vytvořit výkaz INTRASTAT pro ČSÚ a výkaz o produkci obalů pro EKO-KOM
- Možnost provázání jednotlivých dokladů s externími soubory, tisk sestav do souborů MS Office

Tabulka nadstandardních funkcí:

Ceníky	Možnost zařazení skladových položek do různých ceníků, přiřazení ceníků skupinám či jednotlivým odběratelům, možná vazba na prodávané množství, možnost časového omezení platnosti ceníků (podpora prodejních akcí).
Obaly	Podpora sledování obalů, podklady pro výkaz EKO-KOM.
Výrobní čísla	Výrobní čísla, sériová čísla, šarže a expirace. Funkce umožňuje evidovat výrobní čísla a jejich pohyby. Pro zadání údajů o výrobním čísle lze použít dvě pole, která mohou být nastavena pro zadávání ve tvaru číselném, alfanumerickém i datumovém. Funkci tak lze použít i pro evidenci šarží a expirací.
Výkaz Intrastat	Funkce umožňuje zadávat do skladových dokladů údaje potřebné k vytvoření výkazu pro Intrastat a následně výkaz sestavit.