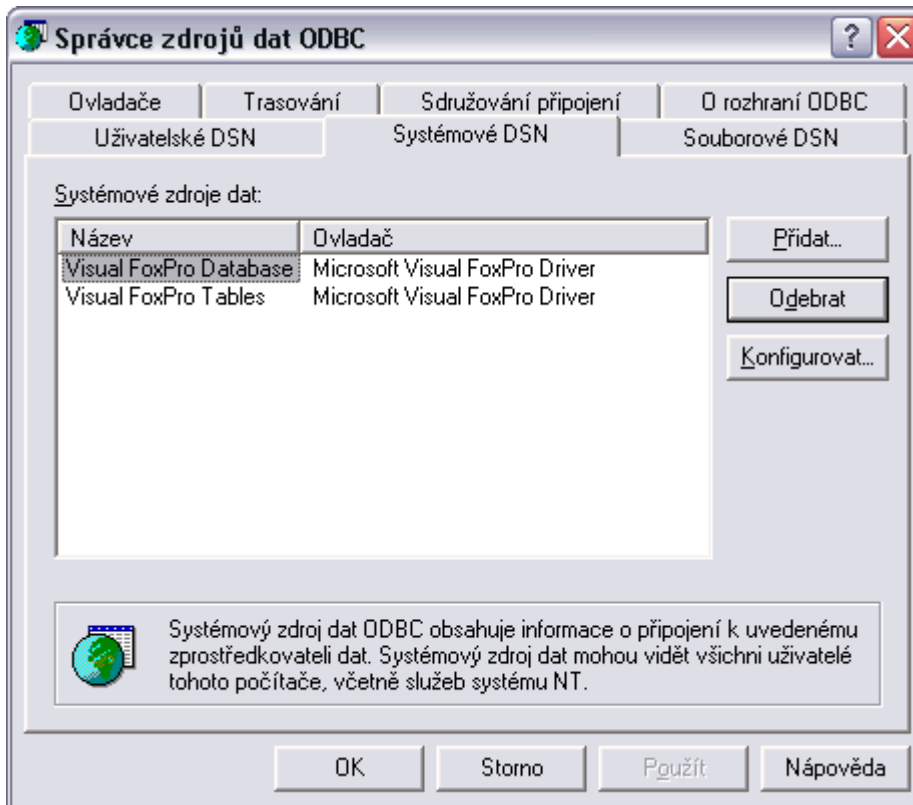
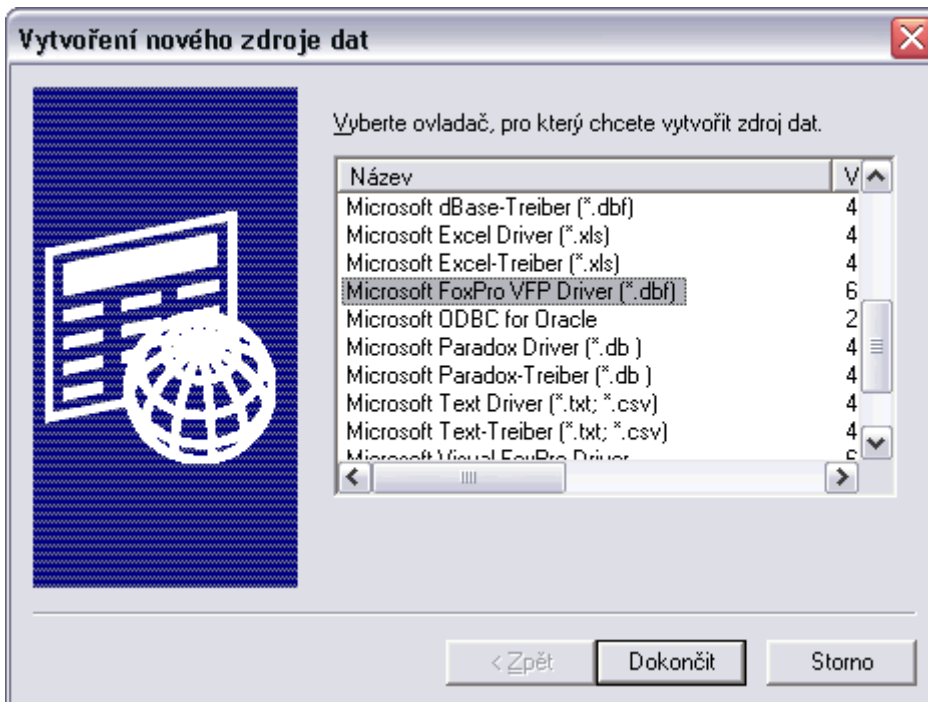


## **Načtení faktur z modulu FAKTURACE do programu POŠTA 2002**

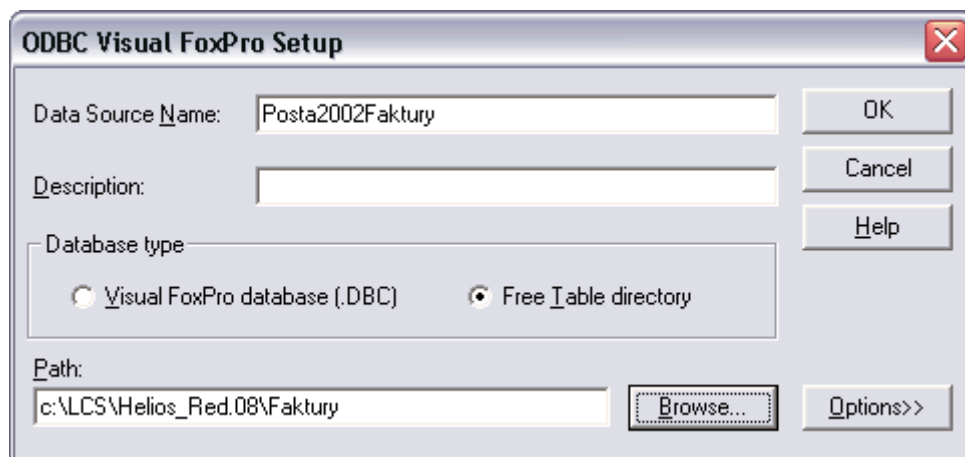
## Co všechno je třeba nastavit, aby bylo možné faktury importovat?



1) Nejprve musíte provést nastavení ODBC ovladače. Na vašem počítači otevřete *Správce zdrojů dat ODBC* (tj. ve volbě *Start hlavního panelu* vyberete *Nastavení / Ovládací panely / Nástroje pro správu / Datové zdroje (ODBC)*). Otevře se okno *Správce zdrojů dat ODBC*.

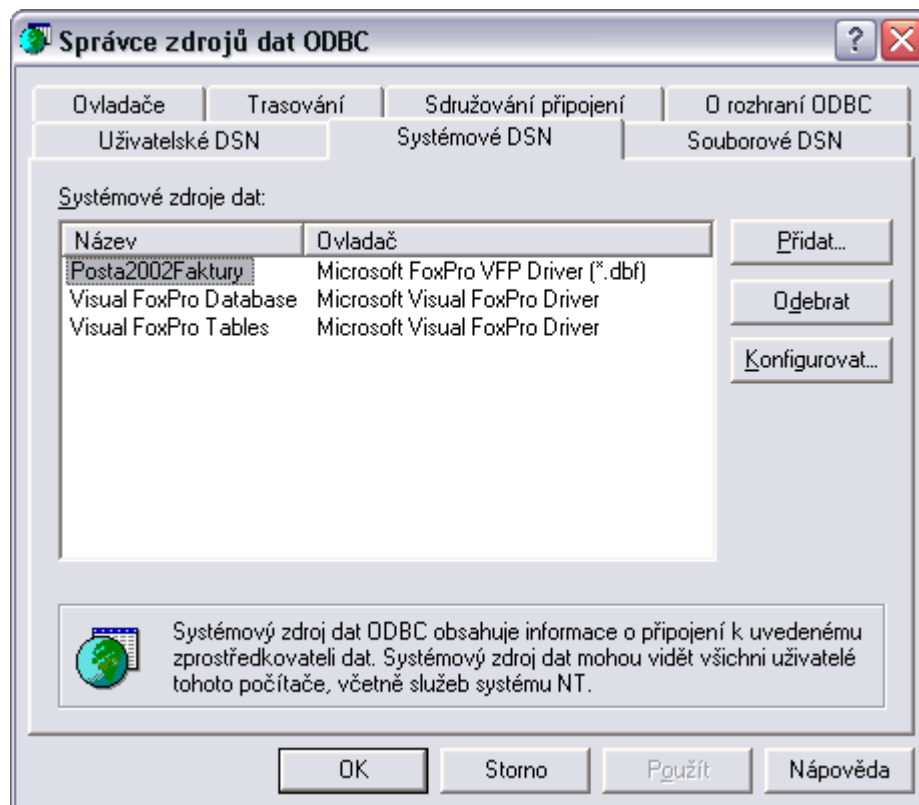


2) Na záložce *Systémové DNS* přidáte pomocí tlačítka *Přidat* nový zdroj dat. Zobrazí se okno *Vytvoření nového zdroje dat*, kde vyberete příslušný ovladač, v našem případě *Microsoft FoxPro VFP Driver (\*.dbf)* a stisknete tlačítko *Dokončit*.



3) Otevře se nastavení pro příslušný ovladač, kde vyplníte název zdroje dat *Data Source Name* (tento název se pak bude zadávat v nastavení importu v programu Pošta 2002) - v našem případě zadejte název

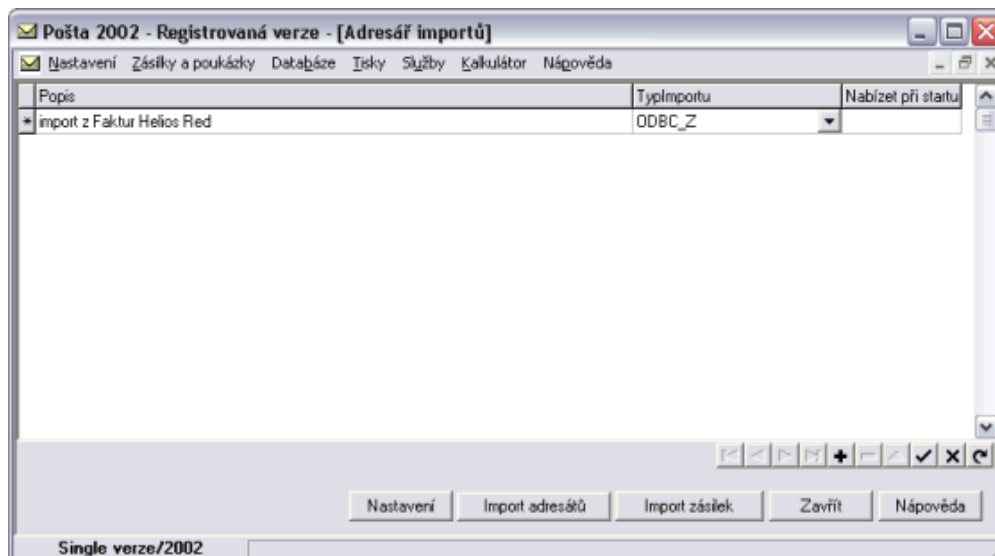
"Posta2002Faktury", dále v části *Database type* vyberte přepínací pole *Free table directory* a v poli *Path* zadejte pomocí tlačítka *Browse* cestu k souboru F\_FAKT.DBF z adresáře Faktury aktuálního roku aplikace Helios Red.



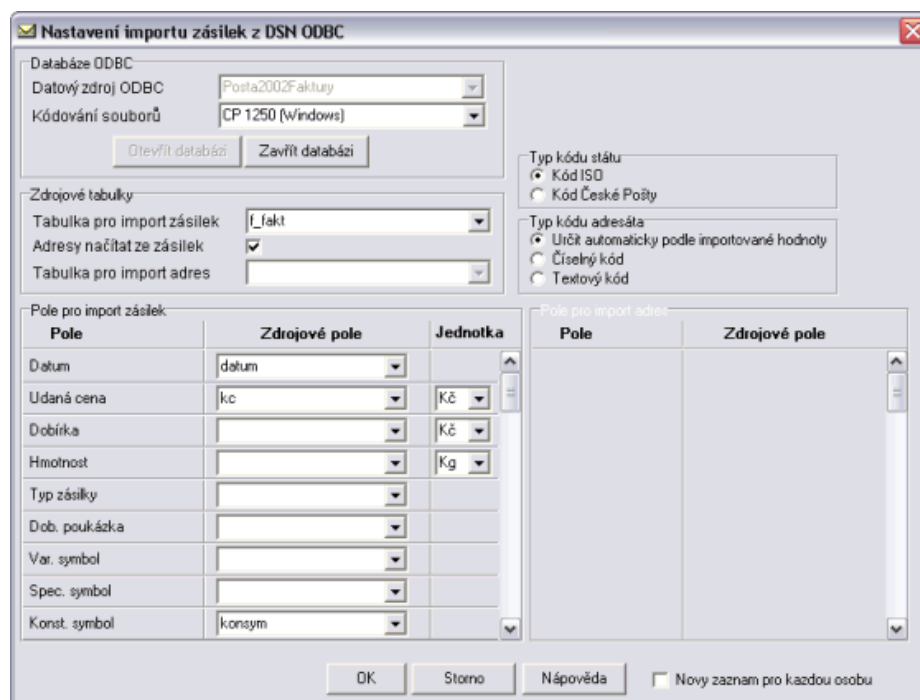
4) Stisknete tlačítko OK, čímž se vrátíte zpět do okna *Správce zdrojů dat ODBC*, kde již vidíte i váš právě vytvořený zdroj dat.

Nyní nastavení zdroje dat ODBC dokončíte stiskem tlačítka OK.

5) Dále otevřete program Pošta 2002, kde z hlavního menu vyberete *Nastavení / Adresář importů*. Otevře se prázdná tabulka s jedním řádkem, kde do *Popisu* zadáte libovolný



text (např. import z Faktur Helios Red), *Typ importu* vyberete ODBC\_Z. Do pole *Nabízet při startu* zapíšete ANO v případě, že chcete aby se při každém spuštění aplikace Pošta 2002 program zeptal, zda má provést import dat. Jestliže import nechcete provádět při každém spuštění programu Pošta 2002, ale spuštěním funkce z menu, tak necháte pole *Nabízet při startu* prázdné.



6) Dále stisknete tlačítko *Nastavení*, čímž se otevře okno *Nastavení importu zásilek z DSN ODBC*, kde v poli *Datový zdroj ODBC* vyberete název zdroje, který jste zadali ve správci zdrojů dat ODBC. Pak stisknete tlačítko *Otevřít databázi*, otevře se okno *Databáze login*, kde nic nezadáte a stisknete tlačítko *OK*. Tím se propojíte se zvolenou databází. Nyní vyberete zdrojovou tabulku, ze které se budou údaje načítat. V

poli *Tabulka pro import zásilek* vyberete "f\_fakt" a zatrhnete zaškrťovací pole *Adresy načítat ze zásilek*. Pak v sekci *Pole pro import zásilek* musíte určit, z jakého pole databáze se má který údaj načítat.

Pro jednotlivá údaje vyberete tato zdrojová pole:

- *Datum* - datum
- *Udaná cena* - kc

- *Konst. symbol* - konsym
- *Měna* - mena
- *Kód adresáta* - odb\_cis
- *Název adresáta* - odb\_naz
- *Ulice* - odb\_uli
- *PSČ* - odb\_psc
- *Obec* - odb\_obe
- *Bank. účet* - ucet
- *IČO* - odb\_ico
- *DIČ* - odb\_dic

**Tím je celé nastavení dokončeno.**