



**případová studie**

**LD seating s.r.o.**

**s podporou systému HELIOS Orange**

„HELIOS není pouze systém, který řídí naše firemní procesy, je to systém, který se dokáže přizpůsobit našim požadavkům a růst společně s naší společností.“

jednatelka Ing. Jitka Hurábová

## LD seating se řadí mezi přední výrobce kancelářského sedacího nábytku v České republice i celé střední Evropě.



Společnost LD seating byla založena v roce 1993 jako výrobní obchodní firma zaměřená na sedací nábytek. Se zvyšující se poptávkou zahraničních firem po kvalitním kancelářském sezení se firma začala zabývat nejen výrobou ale také vlastním vývojem s moderním výrobním a logistickým areálem o ploše 10 000 m<sup>2</sup> a stala se tak špičkou v produkci kancelářského sezení v České republice.

Židle LD nabízí většina významných společností působících v oblasti navrhování a vybavování administrativních interiérů v České republice. V roce 2004 společnost otevřela vzorkovnu a obchodní oddělení v Bratislavě a dále budovala síť obchodních zastoupení v Německu, Polsku, Velké Británii, Norsku, Dubaji, Belgii a Francii. Po prezentacích svých výrobků na významných evropských výstavách, se zahraniční obchod postupně rozrůstal a v současné době tvoří více než 45 % obrátu.

Na podzim 2017 byla vybudována nová výrobní hala o rozloze 3 000 m<sup>2</sup>, která disponuje vestavěným patrem, kde jsou vybudované kanceláře, jídelna a šatny. Je vybavena nejmodernějšími systémy, tak aby co nejvíce usnadnila výrobu a zvýšila kvalitu odvedené práce. Pro rychlejší a plynulejší výrobu byla do haly pořízena moderní válečková dráha a vakuový paletizér, který pracuje na principu vakuového sání - přisaje se ke krabici a skladník tak velmi jednoduše řídí rameno a pokládá krabici kam potřebuje.



V současné době společnost zaměstnává více jak 140 pracovníků, kteří se podílí na chodu firmy v oblastech řízení, vývoje, obchodu, výroby a logistiky.

### Vývoj výrobků

je založen na důkladném poznání potřeb a požadavků zákazníka, které jsou následně zakomponovány do konceptu vývoje, který tvoří základ nového výrobku. Spolu s designérem je navržena estetická stránka, která koresponduje i s funkcí vyvíjeného výrobku. Na základě zpracovaného designu zpracovává technologické oddělení jednotlivé části, funkčnost a kvalitu v souladu s konceptem výrobku.

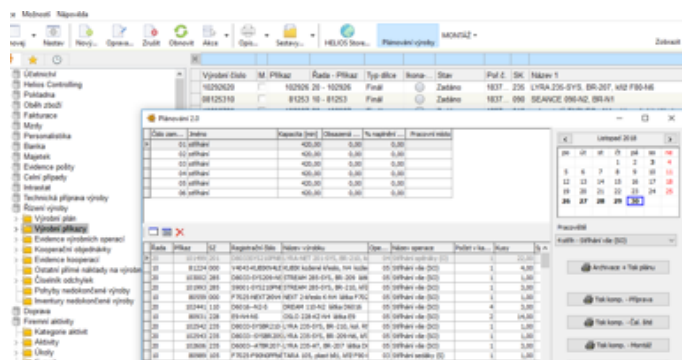
### Výroba

probíhá jak zakázkově tak i seriově s důrazem na produktivitu práce s několika výrobními fázemi před finální kompletací výrobku.

První výroba je zahájena na pracovišti příprava, šití a dále pokračuje na čalounění a v konečné fázi je samotná kompletace výrobku, balení a zaskladnění výrobků na expediční sklad. Při výrobě jsou uplatňovány klasické i moderní čalounické technologie s důrazem na kvalitu.

### Logistika

Společnost disponuje vlastním logistickým terminálem s kapacitou 2600 paletových míst, díky kterým lze zajistit krátké dodací lhůty. Ve spojení s HELIOSem dokáže LD seating velice rychle reagovat na vzniklou poptávku a zajistit přijatelný termín dodání. Tento systém sledování funguje jak na vstupu v oblasti skladování komponent, samotné výroby tak i na výstupu při expedici hotových výrobků.



### Ekologie

Důraz na ekologii je řešen komplexním způsobem, a to ve velké míře využíváním recyklovatelných materiálů nebo tříděním a následným předáním odpadu ke zpracování.

Společnost LD seating disponuje certifikáty ISO 9001:2015 a ISO 14001:2015.





### HELIOS od počátku firmy

„Od samého začátku využíváme HELIOS, první systém fungoval ještě na DOSU, kdy jsme měli pouze oblast ekonomiky, účetnictví, fakturace a sklady. Poté jsme v roce 1999 přešli na HELIOS Orange, který ve vší spokojenosti využíváme dodnes. Jelikož rostl HELIOS spolu s naší firmou, neměli jsme nikdy důvod hledat něco jiného. V současné době nám pokrývá veškeré naše procesy ve firmě od ekonomiky, obchodu, skladů až po celou výrobu. V roce 2003 jsme dokoupili moduly Řízení výroby a TPV, tím došlo k sjednocení datové základny a propojení podnikových procesů. S rostoucím objemem produkce byli kladeny vyšší nároky na zautomatizování některých procesů, což vyžadovalo rozšíření systému o další funkcionality, jednalo se hlavně o zakázkové dovývoje a zavedení mobilních a ETH terminálů.“ uvádí paní jednatelka Ing. Jitka Hurábová

### Průběh zakázky výrobou a expedice

„Úkolem pracovníků bylo založit vzorové sestavy, které mají předdefinované kusovníky, technologické postupy a výrobní parametry. V současné době LD seating disponuje cca 18 000 variant vzorových sestav, které jsou uloženy v HELIOSu. Z připravených podkladů se generují výrobní příkazy, na kterých se v modulu Řízení výroby eviduje rozpracovaná výroba. Všechny data jsou tak soustředěna na jednom místě, což přináší snadnější údržbu a přehlednost“. Doplnuje paní jednatelka Ing. Jitka Hurábová

Po přijetí objednávky, expedientka vybere z databáze vzorových sestav konkrétní sestavu dle specifikace zákazníka. Každá vzorová sestava má definovanou spotřebu jednotlivých komponent a technologický postup. Zavedení předdefinovaných vzorů minimalizuje chyby plynoucí z pořizování vstupních dat jednotlivými pracovníky.

Z vybraných sestav expedientka založí došlou objednávku s požadovaným množstvím a termínem dodání, poté zašle zákazníkovi potvrzení přijetí objednávky.

Ze zaevidované došlé objednávky se automaticky vygenerují výrobní příkazy. Tyto příkazy slouží v první fázi zásobování jako podklad pro generování objednávek na komponenty, dále k plánování výroby a k evidenci rozpracované výroby.

### Plánování výroby

„Před implementací zakázkového modulu plánování výroby strávili pracovníci mnoho času s rozvržením práce na jednotlivé pracoviště a přichystání podkladů do skladu pro vychystání komponent. Chtěli jsme najít způsob, jak jim tuto práci usnadnit a zautomatizovat. Oslovili jsme proto firmu Gatema, která nám na základě našeho požadavku doprogramovala zakázkový modul. Pomocí tohoto nástroje plánovač bezchybně a rychle rozvrhne jednotlivé operace výrobních příkazů na konkrétní výrobní pracoviště a lidské zdroje.“ Dodává paní jednatelka Ing. Jitka Hurábová

Výstupem plánování jsou výrobní průvodky pro konkrétní pracovníky s vytištěnými čárovými kódy operací. Pro zásobovače

výroby je z plánu vygenerovaný požadavek na vychystání komponent pro výrobu.

Ve výrobě jsou využívány terminály ETH, které slouží pro odvádění výrobních operací a v různých režimech evidence, dle požadavku konkrétního pracoviště. Velkou výhodou je i možnost napojení terminálů na tiskárny čárových kódů, které jsou využívány např. u pracoviště montáže.

Pracovník montáže na ETH terminálu zahájí operace načtením čárového kódu z průvodky a následně se automaticky vytisknou i štítky na krabice. Tyto štítky jsou opatřené čárovým kódem balení (krabice) a čárovým kódem výrobku. Čárový kód balení je využíván při kontrole a vážení krabic na váze, čárový kód výrobku pak při manipulaci a expedici na skladě hotových výrobků.

Pracovník kontroly načte kód balení po ukončení montáže pomocí mobilního terminálu. V systému se zaznamená informace o kontrole a dojde k automatickému odepsání komponentů určených na montáž. Pomocí pohyblivé válečkové dráhy je přepravena krabice na váhu a páskovačku. Na váze se načte čárový kód krabice, zvážená hmotnost se запиše do systému a dojde k automatickému zaskladnění položky na sklad hotových výrobků na manipulační plochu. Pomocí mobilních terminálů Zebra skladník přemístí výrobky z manipulační plochy na konkrétní skladovou pozici.

Na základě pokynu expedice a připravených podkladů skladník

vychystá zboží k expedici, při kterém využívá technologii mobilního skladníka GatemaWMS.

„Po zavedení terminálů na sklad se zvýšila rychlost a přesnost skladníků při expedici výrobků. Funkcionalita „mapa skladu“ přesně vede skladníka na skladové pozice a načtením čárových kódů hlídá, zda je vše správně vyexpedováno. V systému zajišťuje přesné informace o tom, kdo a kdy dané zboží vydal ze skladu.“

„Využití stacionárních a mobilních terminálů v naší firmě našlo široké využití, které urychlilo a snížilo administrativní práci. Pořízená data nám umožnily získat zpřesňující informace a v neposlední řadě možnost sledovat pohyb zakázky firmou.“ komentuje přínos zavedení systému čárových kódů paní jednatelka Ing. Jitka Hurábová.

### Přínosy v oblasti IT

Kromě automatizace podnikových procesů a každodenních rutinních činností, umožňuje HELIOS dodávaný společností Gatema zkrátit nejen pracovní časy, termíny dodávek ale především minimalizovat chybovost jednotlivých pracovníků plynoucí z pořizování dat. Dalším přínosem je také kompletní zpětná dohledatelnost komponent při reklamačním řízení, což nám přináší zpětnou vazbu napříč všemi zakázkami.

„HELIOS není pouze systém, který řídí naše firemní procesy, je to systém, který se dokáže přizpůsobit našim požadavkům, a růst společně s naší společností.“ paní jednatelka Ing. Jitka Hurábová

