

SOCOS IT s.r.o.

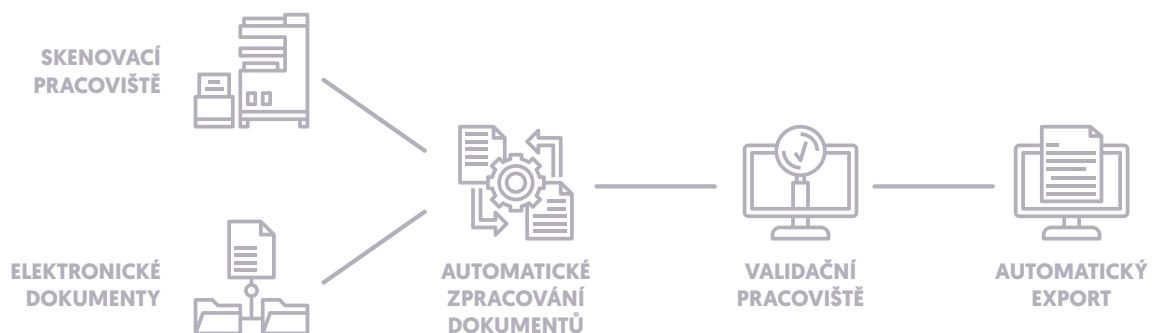
DOCU-X OCR

Řešení pro HELIOS Green/Orange



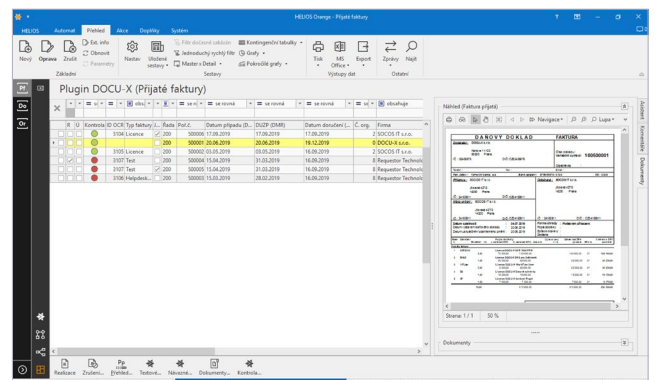
DOCU-X OCR je systém pro automatické vytěžování [rozpoznávání] požadovaných údajů z naskenovaných a elektronických dokumentů. Díky DOCU-X OCR odpadá nutnost údaje z dokumentů přepisovat do systému Helios.

Nejčastěji zákazníci využívají DOCU-X OCR na vytěžování dat z přijatých faktur, objednávek, dodacích listů, technických průkazů, formulářů. Integrace se systémem HELIOS umožňuje automatické založení záznamu (např. faktury). DOCU-X OCR jako jediné certifikované integrační řešení pro oblast vytěžování dat Vám zaručí hlubokou integraci na HELIOS kompatibilní s jakoukoliv novou verzí.

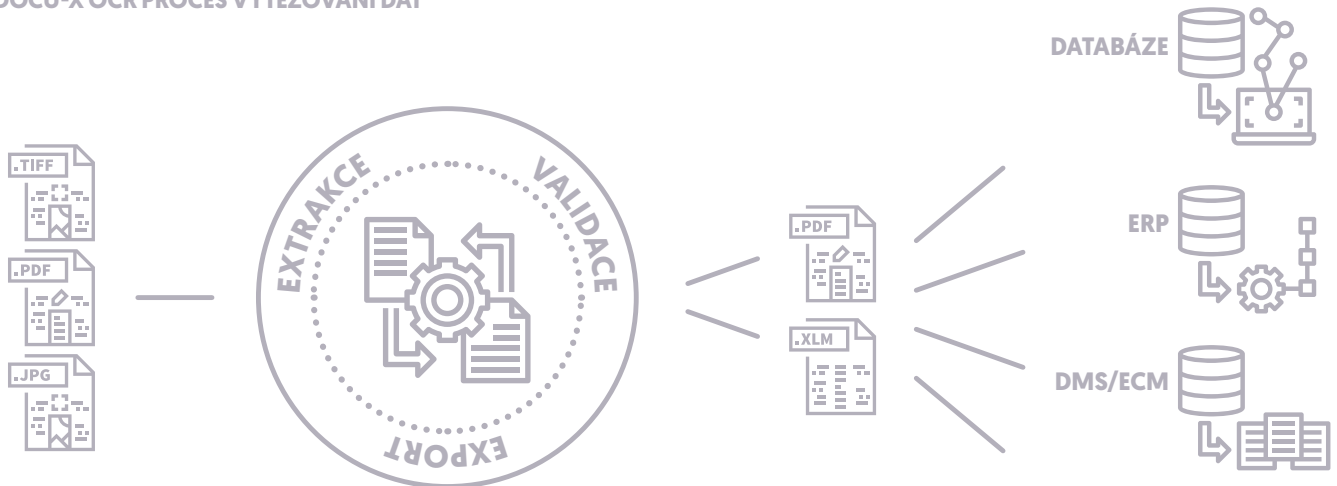


Přínosy:

S DOCU-X OCR se Vaše činnost při zadávání dokladů do IS HELIOS omezí na vložení dokladu do skeneru (pokud již není v el. podobě) a následně Vám může plně automaticky vzniknout nový záznam v IS HELIOS vč. vstupního dokumentu. Celý proces zadávání lze urychlit až o 80% s nulovou chybovostí.



DOCU-X OCR PROCES VYTĚŽOVÁNÍ DAT



UČÍCÍ SE ALGORITMUS

Systém je založen na strojovém učení a algoritmu, který se postupně učí znát Vaše dokumenty a zdokonaluje výsledky vytěžování dat. Celý proces učení probíhá zcela automaticky na pozadí tak, aby z pohledu uživatele byl systém maximálně jednoduchý.



NEOMEZENÝ POČET UŽIVATELŮ I VSTUPŮ

Díky vytěžování dokumentů na serveru umožňuje systém zpracovávat dokumenty z libovolného počtu vstupů (skenovacích pracovišť a mailů) a zpracovávat je na libovolném počtu pracovišť nebo poboček, a to neomezeným počtem uživatelů.



LIBOVOLNÉ TYPY DOKUMENTŮ

Díky strojovému učení a učícímu se algoritmu můžete vytěžovat libovolné typy dokumentů, např. faktury, objednávky, dodací listy, průvodky apod. Systém je schopen naučit se vytěžovat data z jakýchkoliv strukturovaných a polostrukturovaných dokumentů v cca 200 jazycích.



VALIDACE VYTĚŽENÝCH DAT

Systém umožňuje automatickou validaci DOCU-X OCR například automaticky kontroluje, zda k vytěženému IČ existuje organizace IS Helios, popř. zda faktura není duplicitní apod. Díky tomu dochází k eliminaci chyb, které standardně vznikají při ručním přepisování dat.



REFERENCE:

