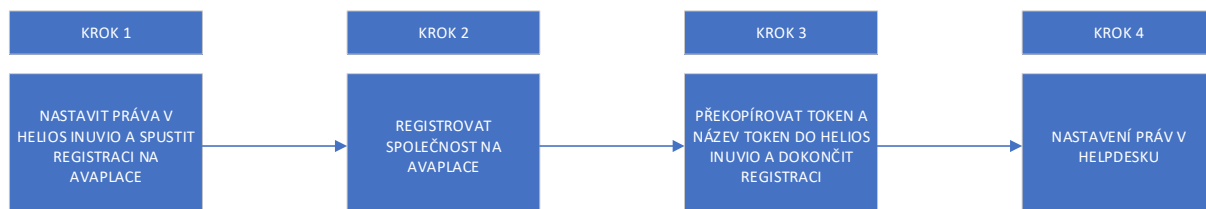


Ověření verze HELIOS iNuvio

Proto abyste pro registraci na AVAplace mohli použít iNuvio je nutné mít staženou a nainstalovanou **minimálně** verzi HELIOS iNuvio **3.0.2023.0902** ze dne **29.9.2023**.

Následná registrace se dá shrnout do 4 kroků.



Pro názornější ukázkou rozepisujeme v přesném detailu krok za krokem.

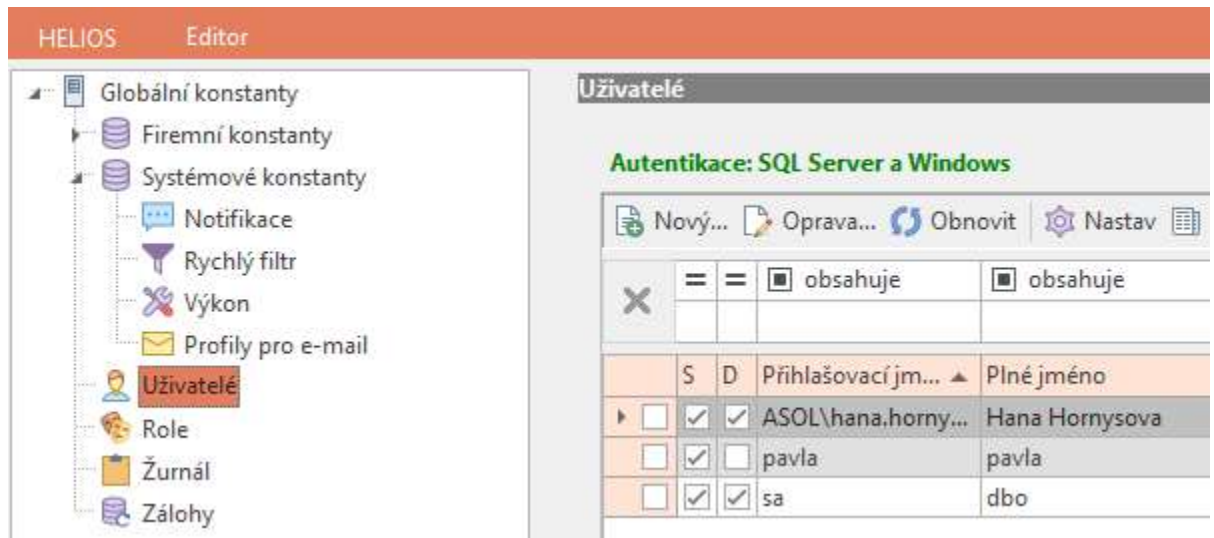
Pokud v jakékoliv části zprovoznění HD narazíte na problém, pošlete popis svého problému na support@avaplace.com, budeme Vás kontaktovat.

Krok 1

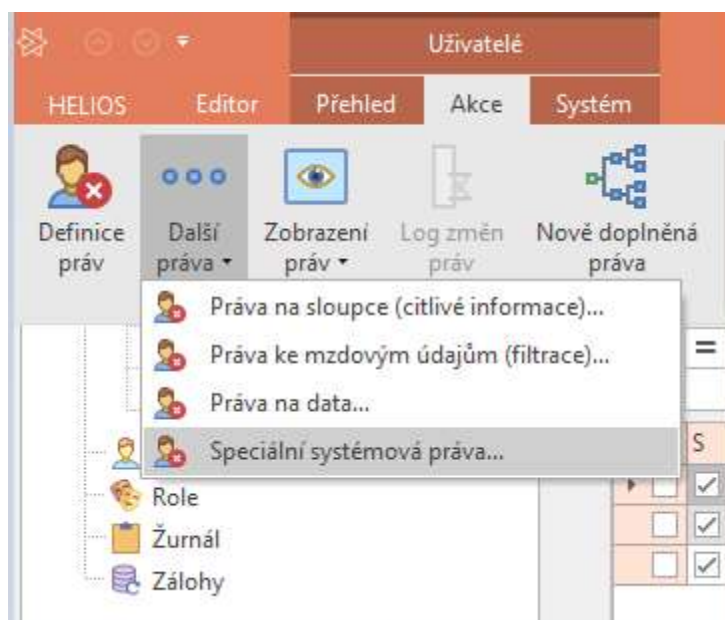
1. V HELIOS je potřeba pro **jednoho** uživatele (ne více) nastavit právo pro Helpdesk – registrace. Právo je defaultně vypnuto je ho potřeba zaškrtnout. Postupujte následovně.
2. Právo nastavíte Heliosu – Možnosti – Konfigurace

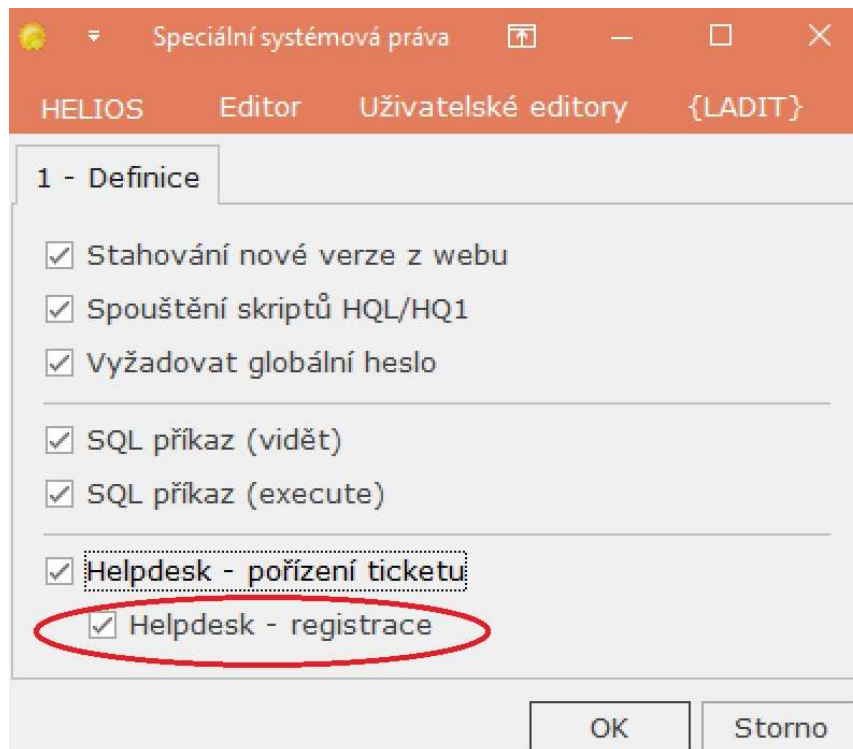


3. Dále Konfigurace – Globální konstanty – Uživatelé

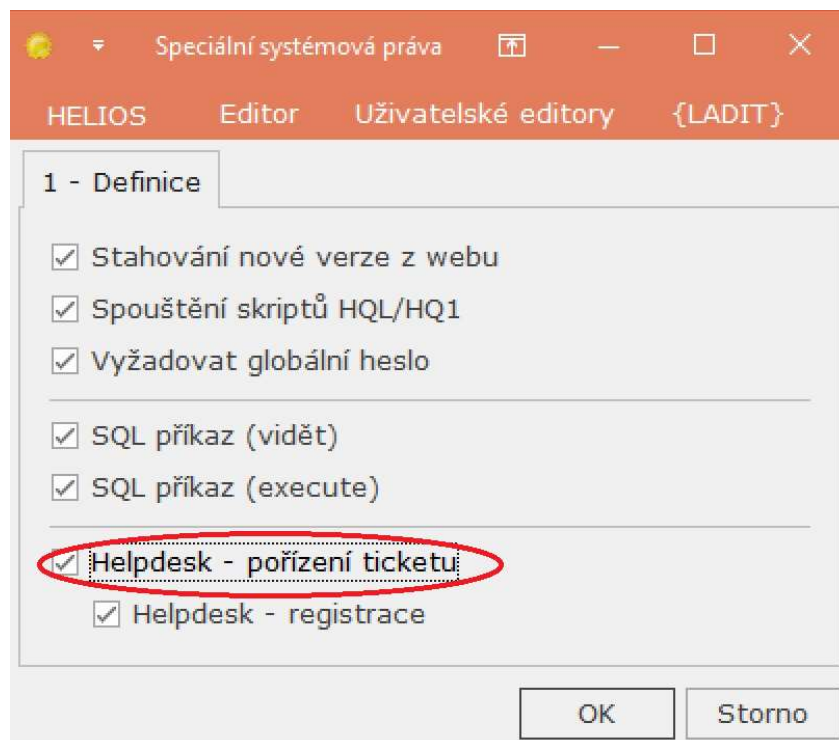


4. Výběr uživatele – záložka Akce – Další práva – Speciální systémová práva – zde je potřeba pro jednoho uživatele uživatele (ne více) nastavit právo pro Helpdesk – registrace. Právo je defaultně vypnuto, je potřeba ho zaškrtnout.





5. Právo pro zadávání tiketů je defaultně nastaveno všem uživatelům, pokud toto právo chcete někomu odebrat je potřeba v **Globální konfigurace – Seznam uživatelů – Speciální systémová práva** právo odebrat.



Krok 2

6. Organizace uživatele je již registrovaná na avaplace.com, uživatel s právem Tenant admin (ten kdo organizaci registroval se přihlásí na platformu www.avaplace.com – vpravo nahoře přihlášení

AVApIace Stáhně se partnerem Obchod Přihlášení

Jak se připravit na zákon o ochraně oznamovatelů?

Přihlaste se na náš webinář, kde vám představíme populární řešení NNTB

[Registrace zdarma](#)



Výběr z AVAstore

 Advanto Aplicace pro výběr výpočetní techniky Integrace Finance	 ANeT-WebTime Docházka, plánování, schůzky a pracovní čas Integrace Lidské zdroje	 Aramis Aplicace pro příslušnost a schůzky Integrace Lidské zdroje	 balikobot.cz Automatizace expedice Integrace Sklad	 bankapp Průběžný ERP s elektronickým bankovníctvím Integrace Finance	 ACM CORIPO Corpo Integrace Obchod
--	---	--	---	---	--

AVApIace

Přihlásit

* Uživatelské jméno

* Heslo

[Zapomenuté heslo?](#)

Přihlásit

Nebo

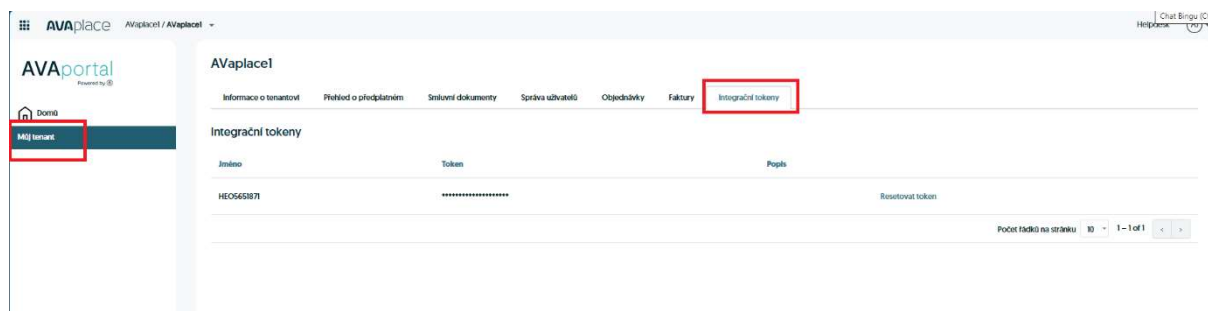
 Přihlásit se pomocí Microsoft účtu

Nemáte účet?

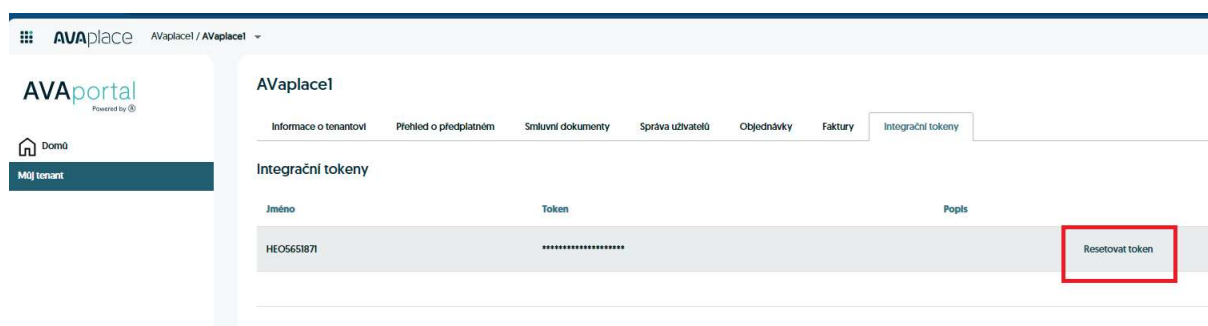
Zaregistrovat se

Krok 3

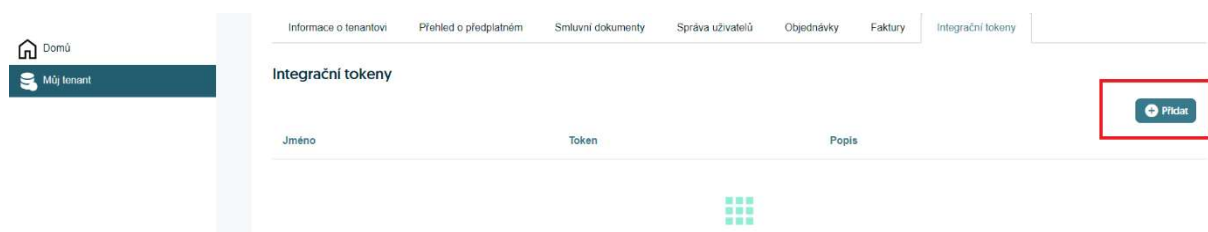
7. Po přihlášení v levé části menu Můj Tenant a v něm záložka Integrační Tokeny



Zde klikněte na **resetovat token**



Pokud jste se na AVA place registrovali přes 10.10.2023 tak Token nevidíte. Prosím v tomto případě klikněte na tlačítko **Přidat**



Zobrazí formulář viz níže.

Do Jméno tokenu – licence napište / kopírujte číslo licence iNuvio

Do popisu můžete dát libovolný text (např. iNuvio)

Klikněte na tlačítko Přidat a Token se vygeneruje

Přidat token ×

Jméno tokenu - licence

Popis

Zrušit Přidat

Vygenerovaný token si zkopírujte a vložte do HELIOS iNuvio viz následující bod 4

8. Zadání tokenu do HELIOS iNuvio

HELIOS – Hotline

←
Otevřít

Možnosti

Nápověda

Hotline

HELIOS Store

Správa systému

HELIOS iNuvio

Hotline

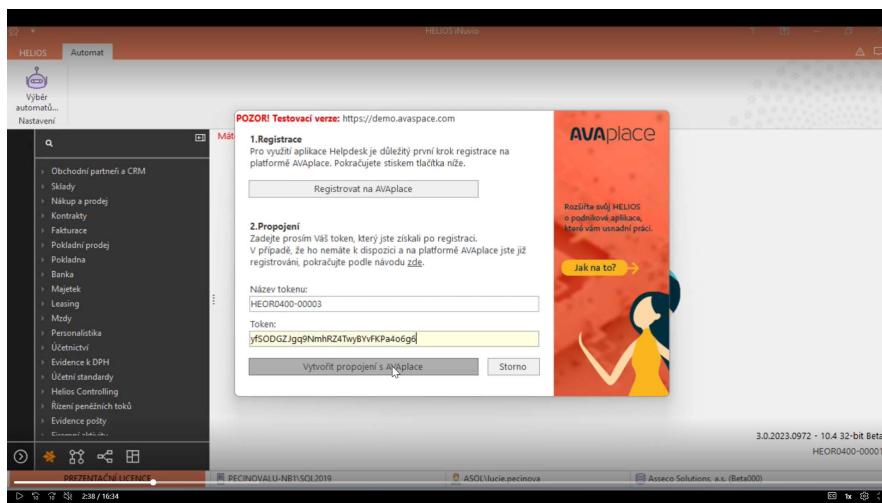
E-mail

E-mail
Zaslání dotazu na službu hotline. K zadanému textu a předmětu jsou automaticky připojeny informace o licencích, verzi systému a další klíčové údaje usnadňující vyřešení dotazu.

Helpdesk

Helpdesk
Pro rychlé řešení vašeho problému klikněte na ikonu vlevo a budete přesměrováni na náš AVA Helpdesk.

9. Po kliknutí na tlačítko Helpdesk se zobrazí okno pro registraci na AVAplace.com, vložte získaný Token a Název tokenu/Jméno (jedná se o číslo licence) viz bod 3

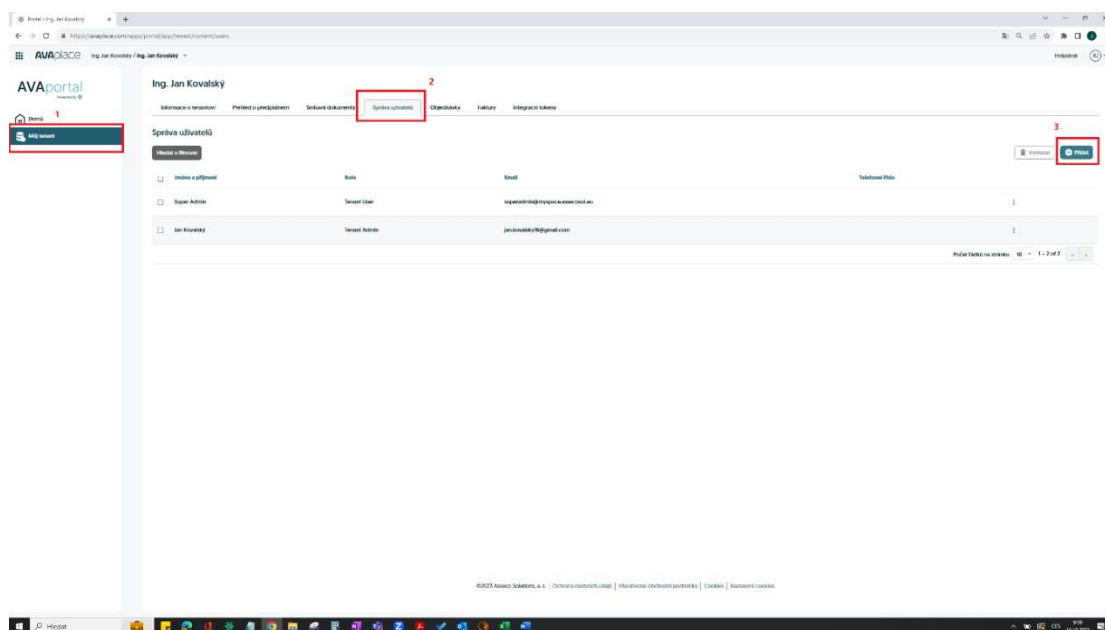


10. Klikněte na tlačítko Vytvořit propojení s AVAplace. Tím celý proces ukončíte a propojíte s HELIOS iNuvio s Helpdeskem na AVAplace.

Krok 4

Nastavení uživatelů, kteří mohou zadávat tikety v aplikaci helpdesk provádí Tenant admin. Tedy uživatel, který založil

11. V záložce Můj tenant
12. Seznam uživatelů
13. Přidat



14. Přidat uživatele u kterého chceme, aby zadával tikety v AVA Helpdesk / iNuvio
- Lze přidat AVA Tenant uživatel nebo AVA Tenant administrátor

Přidat uživatele ×

Udělená role

Ava tenant uživatel
Tato role poskytuje uživateli přístup k záznamům, které vlastní, objektům, které jsou sdílené s organizací, objektům, které jsou sdílené s ním, a objektům sdíleným s týmem.

AVA tenant administrátor
Tato role umožňuje nastavovat všechny parametry služeb a také přidávat další uživatele, včetně definování jejich rolí.

* Výchozí jazyk uživatele

Česky

Titul před jménem * Jméno

* Příjmení Titul za jménem

* Email

Telefon


Zrušit Přidat uživatele

15. Zpět na domů a klikneme na aplikaci AVA helpdesk

AVAportal
Powered by

Domů
Můj tenant

Vítejte v AVAplace

 Integrujte všechny pracovní nástroje pod jednou platformou.


Moje aplikace AVAstore

Seznam aplikací

AVA HELP DESK

Helpdesk
Nástroj pro efektivní správu a řešení zákaznických dotazů a problémů.

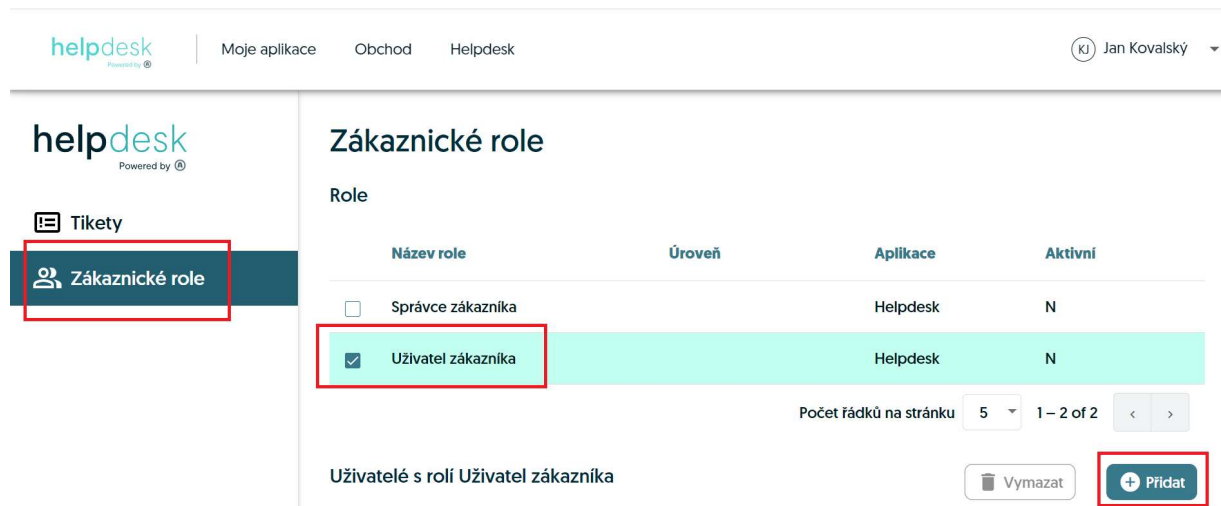
Produktivita



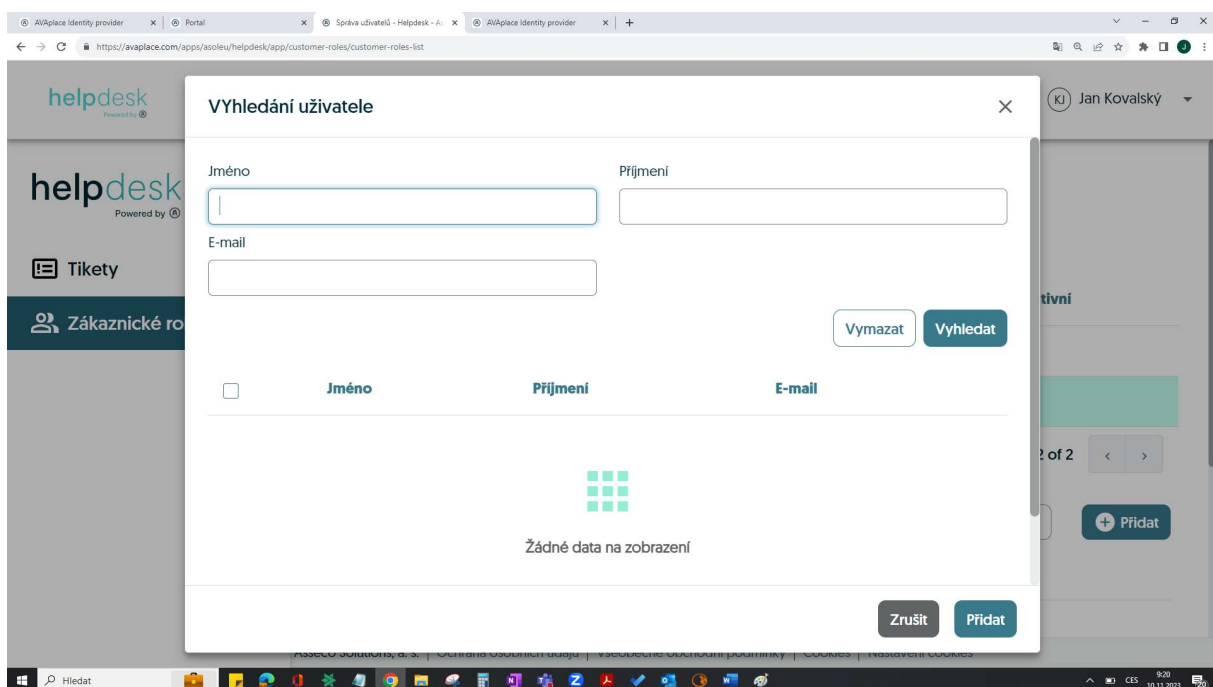
Místo pro vaši další aplikaci

Navštívit AVAstore

16. **Přidat uživatele do aplikace Helpdesk** - přidání uživatele pak budou moci zadávat tikety buď přes aplikaci Helpdesk nebo přímo před HELISO iNuvio HELIOS – Hotline – Helpdesk
17. **Otevřete aplikaci Helpdesk** – V levé části menu **Zákaznické role** – vybrat zdali chcete přidat **Uživatele** nebo **Správce** a kliknete na tlačítko **Přidat**



18. **Výběr konkrétního uživatele** – Přes tlačítko **Vyhledat**, vyhledáte konkrétního uživatele, kterého chcete přidat.
 - a. Stačí kliknout na tlačítko **vyhledat** a nabídnou se všichni uživatelé, které pod vaší organizací máte evidované
 - b. Můžete vypsát je část jména nebo příjmení a kliknout na tlačítko **vyhledat**



19. **Výběr konkrétního uživatele** – Přes tlačítko **Vyhledat**, vyhledáte konkrétního uživatele, následně vybrat uživatele a kliknout na tlačítko **Přidat**

The screenshot shows a web application interface for user management. A modal window titled "Vyhledání uživatele" (User Search) is open. It contains three input fields: "Jméno" (Name), "Příjmení" (Surname), and "E-mail". Below the inputs is a table with the following data:

	Jméno	Příjmení	E-mail
<input type="checkbox"/>	Super	Admin	superadmin@myspace.assecosol.eu
<input type="checkbox"/>	AVA	AVA	ava.test1@seznam.cz
<input checked="" type="checkbox"/>	Jan	Avak	avatest3@centrum.cz

Buttons for "Vymazat" (Clear), "Vyhledat" (Search), "Zrušit" (Cancel), and "Přidat" (Add) are present. A notification "1 zvolená položka" (1 selected item) is shown. The background shows a sidebar with "Tikety" (Tickets) and "Zákaznické ro" (Customer roles).